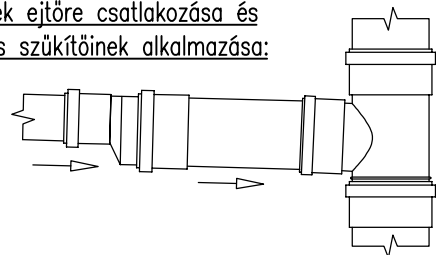


Vizes berendezési tárgyak csatlakozó méretei			
Kör	Vízoldal (mm)	Csatorna (mm)	Csatorna min. (cm/fm)
Kád	ø20	ø50	2,0
Zuhany	ø20	ø50	2,5
Mosdó	ø16	ø40	2,0
Mosógép	ø20	ø50	2,5
Szárítógép / Bidé / Vízelde	ø16	ø40	2,0
WC tartályos	ø16	ø110	1,2
Mosogató	ø20	ø50	2,5
Mosogatógép	ø16	ø50	2,0
Falikut / Kiöntő	ø20	ø50	2,5
Szellőztetőgép / Szárítógép	---	ø40	2,0

Ágvezetékek ejtőre csatlakozása és excentrikus szűkítőinek alkalmazása:



Jelmagyarázat:

- Hangcsillapított csatorna

Csatorna vezeték

Csapadékvíz csatorna

Gömbcsap

Visszacsapó szelep

Fogyasztói vízmérő

Lejtés iránya és mértéke

Légbeszívó szelep: HL905

Csatorna tisztító idom

Padlólefolyó száraz búzárral

Nyomásmérő elzáróval

Hőmérséklet mérő

Hideg vízvezeték

Használati melegvíz vezeték

Cirkulációs vezeték

Álló keverő csaptelep

Fali keverő csaptelep

Légbeszívós fali kifolyószelep

Mosogép szifon

Golyós csöpögtető tölcseér

Bronzházaz szivattyú

Fürdőkád szifon: HL555N

Gömbcsap (állító kar nélkül)

Merülőhüvelyes hőm. érzékelő

Csővek szintlépésének jelölései:

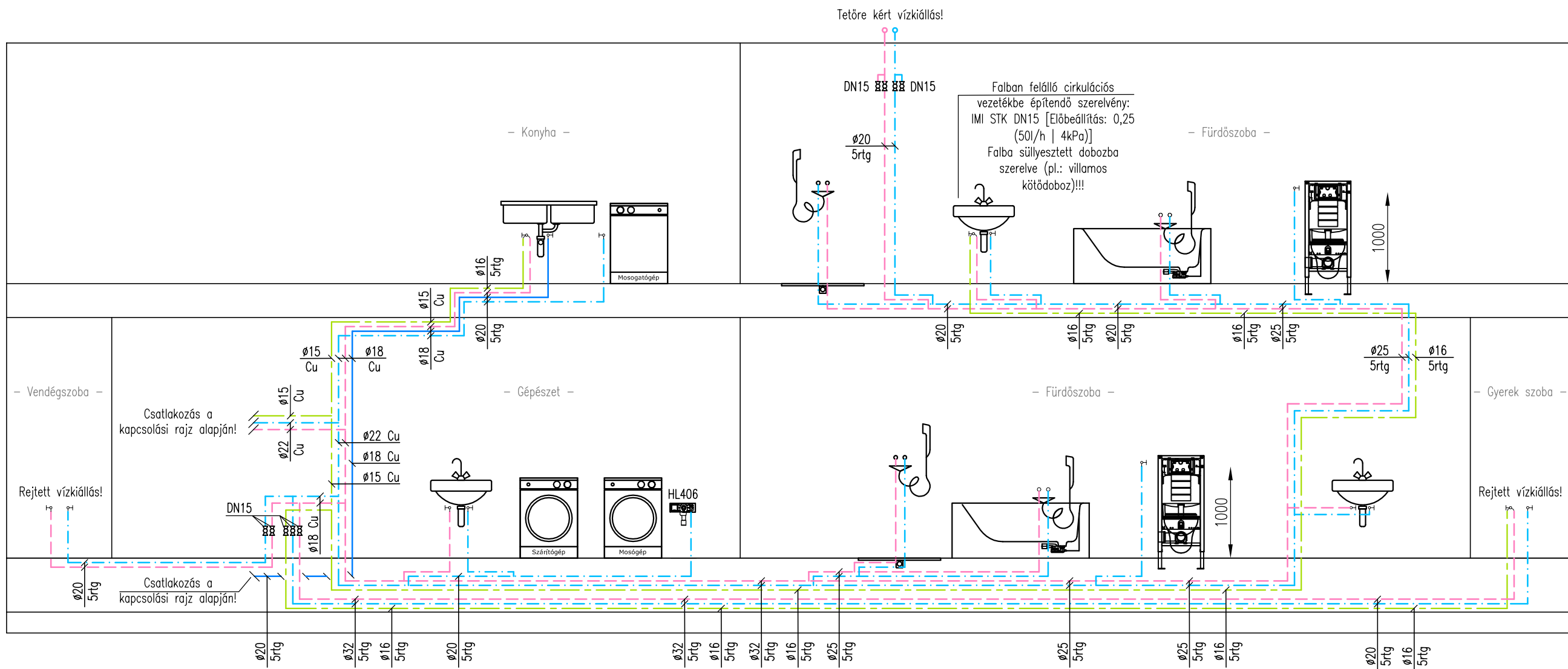
- Felette lévő szintről érkezik ->
- <- Felette lévő szintre megy
- Alatta lévő szintre megy ->
- <- Alatta lévő szintről érkezik

Csővezeteki és áttörési feliratok jelölései:

- Csőanyag -> AS - Csőtengely
- Csőmérték -> FF - Alsó sík
- Pozíció [mm] -> FA - Folyásfenék
- Pozíció [mm] -> FA - Földem áttörés
- Pozíció [mm] -> FA - Faláttörés
- Pozíció [mm] -> PPS - Végleges Padló felső sík
- Pozíció [mm] -> MAS - Mennyezet alsó sík
- G.db20 - Geberit Sipent-db20 | 5rtg - UPONOR Uni Pipe PLUS
- PVC - KA-PVC | U.PP - Uponor Decibel | HD-PE vagy PE - Geberit HDPE

Megjegyzések:

- Padlóban, falban vezetett vízellátó csővezetékek típusa UPONOR Uni Pipe PLUS műanyag többrétegű alumíniumbetétes cső. Alumínium rétegvastagság legalább 4mm.
- A szabadon szerelt vízellátó csővezetékek típusa 10 és 22mm külső átmérőig félkemény, felette kemény MSZ EN 1057 szerinti vörösréz csővezeték (Cu).
- A lefolyó vezetékek anyaga épületen belül KA-PVC gumiyűrűs tokos kötésekkel, az aljzathoz rögzítve, az installációs rétegben vezetve. Épületen kívül KG-PVC, alatt HD-PE.
- A hangcsillapított szennyvíz lefolyó vezetékeké pedig Uponor Decibel tokos kötésekkel, csapadékvíz esetén Gebeti Silent db20 hegesztett kötésekkel. Testhangok megelőzése végett kerülni kell a csatorna és az épület szerkezetek közötti szilárd, merev kontaktust (9mm vastag Armacell Tubolit AR Fonowave) hangszigeteléssel! Csőbillinsek, támasztékok és egyéb rögzítések esetén rugalmas anyagú közdarab vagy gumibetétt alkalmazandó. Idomokat is az előírt minőségű és vastagságú hangszigetelő anyaggal kell burkolni.
- Szerkezeten belüli hidegvíz vezeték 9 mm vastag zárt cellás hőszigeteléssel (Armocell Tubolit S), melegvíz és cirkulációs vezetéket 9 mm hőszigeteléssel (Armocell Tubolit S) kell szigetelni.
- Szabadon/aknában/álmennyezetben szerelt hidegvíz csővezeték hőszigetelése beltérben DN32-ig 13mm Armaflex AC, fagyveszélyes helyen 25mm Armaflex AC önszabályozó elektromos kiserőfűtéssel. Melegvíz és cirkulációs csővezeték hőszigetelése beltérben DN32-ig 13mm Tubolit DG, fagyveszélyes helyen 25mm Tubolit DG önszabályozó elektromos kiserőfűtéssel.
- Minden csatorna vezeték (padlóban, falhoronyban, álmennyezetben) min. 0,5%-os lejtéssel szerelendő, de törekedjünk legfeljebb az 1% lejtéssel! Jelöletlen méretű szerelvények méretei az adott csőszakaszhoz illeszkednek.
- A gépészeti áttörések kialakítását csak a statikus tervező jóváhagyása után lehet megvalósítani.
- Rézcső csőmégfogások közötti maximális távolság vízszintesen: ø10[1m]; ø16[1,25m]; ø18[1,5m]; ø22[2m]; ø28[2,25m]; ø35[2,75m].



Köves Zoltán egyéni vállalkozó
H-1115 Budapest, Bartók Béla út 152/H, (420)
mobil: +36-30-959-0430
e-mail: kovesz.zoltan01@gmail.com

Felelős tervező:

Köves Zoltán
épületgépészmérnök
G 01-16670

Megbízó:

Benyovszky-Géczi Szusanna és Benyovszky Máté
1115 Budapest, Etele út 56/B 8/51

Létesítmény:

CSALÁDI HÁZ

Építés helye:

1224 Budapest, Dózsa György út 168/B (hrsz.: 230135/4)

Rajz megnevezés:

Vízellátás-Csatornázás
Függőleges csőterv

Tervfajta:

KIVITELI

Rajzszám:

G-VCS-02

Rajzméret:

A2

Lépték:

M = 1:50

Kelt:

2019.09.11.

Ezen műszaki terv az Köves Zoltán egyéni vállalkozó szellemi tulajdona. Az 1999. évi LXXVI. törvény alapján szerzői jogvédelem alatt áll. A benne szereplőktől való eltérés és a másolati történő felhasználás a tulajdonos hozzájárulása nélkül tilos! A tervvel való eltérés csak a tervező előzetes írásos engedélyével lehetséges, ellenkező esetben a tervtől eltérő kivitelezésért minden felelősség a kivitelezőt terheli. Amennyiben a tervben eltemetődés vagy hiányosság mutatkozik, a tervezőt hiánadraktálnai értesíteni kell, a hiányosság megoldásáig az érintett szakaszon a kivitelezést fel kell függeszteni! A méretek a helyszínen ellenőrzendőek!